

**İŞ PORTFÖY**  **QUASAR GYF**

*Her gün, başlı başına bir yaşamdır.*

**İŞ PORTFÖY**  **QUASAR GYF**



*İstanbul'u yaşamak...*

*Diğer bütün kentler  
ölmüştür fakat İstanbul,  
insanoğlu varolduğu  
müddetçe yaşayacaktır.*

**Petrus Gyllius**

İki kıtanın buluştuğu  
noktada, benzersiz bir tarihin  
getirdiği tüm görkemi  
içinde barındıran, ışılı  
yaşamıyla da dünyanın  
cazibe merkezi haline gelen  
eşsiz bir şehir.



İstanbul'un kalbinde,  
benzersiz Boğaz manzarası  
ve kusursuz mimarisiyle  
en az İstanbul kadar görkemli  
ve ışıltılı bir yaşam.

Şehrin yeni klasiği, en yeni  
simgelerinden biri.

Yalnızca bir ev olmanın  
ötesinde, Emre Arolat imzalı  
mimarisi, benzersiz konumu  
ve sosyal yaşam olanaklarıyla  
İstanbul'da ayrıcalıklı yaşamı  
sunan çok özel bir proje...





*Hayatın merkezinde yaşamak...*

Quasar İstanbul'da yer alan rezidans ve ofislerimizle; 24 saat uyumayan şehirde, her şeyin tam merkezinde olmanın ve İstanbul'un tüm ritmini, tüm renklerini doyasıya yaşamamanın tadına varacaksınız.

Şehrin en seçkin AVM'leri yanı başınızda. En prestijli sağlık ve eğitim kurumları yalnızca yürüme mesafesinde... İstanbul'un kalbinin attığı Taksim, Beşiktaş, Etiler gibi semtler yalnızca 5 dakika uzaklıkta.





## Hayat Çevrenizde...

### Kültür Sanat

Pilevneli Art Gallery  
Zorlu PSM  
Sabancı Museum  
Mahruki Museum  
Evin Art Gallery  
ArtGalerim  
DOTKanyon

### Eğitim

Özel İstanbul Başarı Koleji  
Mef Okulları  
Bahçeşehir Koleji  
Ata Koleji  
Robert Koleji  
Bilgi Üniversitesi

### Alışveriş

Zorlu AVM  
Akmerkez  
Cevahir AVM  
Kanyon  
İstinye Park

### Sağlık

Estetik International  
Amerikan Hastanesi  
F. Nightingale  
Acıbadem Hastanesi  
Memorial Hastanesi  
Özel Çevre Hastanesi  
Anatomica  
Nordic Hair Clinic  
Kolan International

### Sosyal Yaşam

Dada  
Papermoon  
Fenix  
Sunset  
Nusret  
Da Mario  
Ulus 29  
Ukiyo  
Aila  
Stations



Her detayı özenle tasarlanmış, 15 Temmuz Şehitler Köprüsü'nden adalara kesintisiz Boğaz manzarasıyla birleşen geniş yaşam alanları...

Bir sanat eseri gibi titizlikle tasarlanan Quasar İstanbul'da yer alan rezidanslarımızda yalnızca İstanbul'da yaşamakla kalmayacak, tüm güzellikleriyle İstanbul'u yaşayacaksınız.











Yalnızca bir salon değil bahsettiğimiz, tüm şehre en ayrıcalıklı noktadan hâkim olacağınız bir kaptan köşkü! Gündüzü sonsuz bir mavi, gecesi ise İstanbul'un ışıl ışıl gövde gösterisi.

Quasar İstanbul'da yer alan rezidanslarımızla, evinize dönmek için sabırsızlanacaksınız.







Quasar İstanbul'da yer alan residanslarımızın odalarında konfor ve rahatlık, lüksün en rafine tanımıyla buluşuyor.

360 derece manzaranın kesintisiz devam ettiği yatak odanızda, kendinizi bulutların üzerinde hissedeceksiniz.



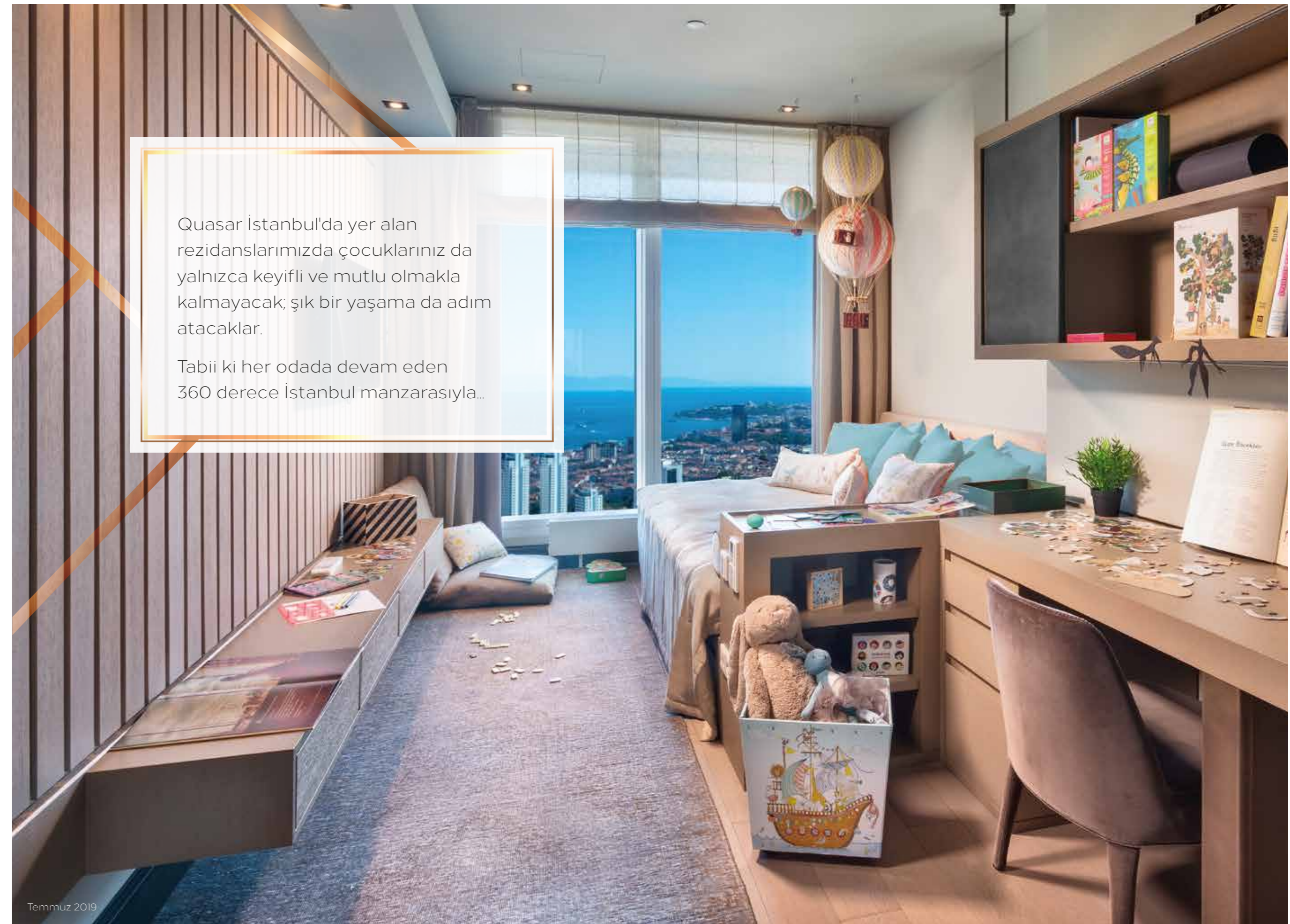
Temmuz 2019



Temmuz 2019







Quasar İstanbul'da yer alan rezidanslarımızda çocuklarınız da yalnızca keyifli ve mutlu olmakla kalmayacak; şık bir yaşama da adım atacaklar.

Tabii ki her odada devam eden 360 derece İstanbul manzarasıyla...





Marcel Wanders'ın sıra dışı dokunuşlarıyla farklı amaçlara uygun olarak tasarlanan ortak alanlarımızda dilerseniz şık davetler verebilir ya da iş toplantılarınızı gerçekleştirebilirsiniz. Teraslarımızda ise kahve keyfinize İstanbul eşlik ediyor.







Uzak Doğu'dan Akdeniz'e  
dünya mutfağının en rafine tatları,  
Fairmont'ta yer alan restoranlarda  
sizi bekliyor.



Temmuz 2019

Sonsuzluk havuzunda güne zinde bir  
başlangıç yapabilir, günün  
yorgunluğunu atabilir ya da lounge  
alanlarında sevdiklerinizle keyifli anlar  
yaşayabilirsiniz.



Temmuz 2019



İş yaşamınızı şehrin merkezine taşıyın... Ve bunu en prestijli şekilde yapın.

82 m<sup>2</sup>'den 210 m<sup>2</sup>'ye değişen genişliklerde home office'lerimiz iş yaşamınıza prestij katarken teknoloji desteğinden toplantı odalarına, catering hizmetinden etkinlik organizasyonuna Fairmont tarafından sunulan ve kullandığınız kadar ödeyeceğiniz hizmet ve ayrıcalıklarla da hayatınıza benzersiz kolaylık ve zenginlikler katıyor.







*Her güne  
ayrıcalıklarla  
uyanmak...*

*Fairmont*  
HOTELS & RESORTS

Özel bir davet ya da ailenizle şef elinden çıkma bir akşam yemeği. housekeeping ya da concierge kolaylığı...

Dünyanın en değerli hizmet markalarından Fairmont tarafından sunulan ayrıcalıklar gerek ortak alanlarda gerekse evinizin konforunda sizi bekliyor.



Quasar İstanbul'un sanat eserlerini aratmayan benzersiz detayları daha girişte sizi sarıyor.

Ortak alanları tasarlayan, Newsweek tarafından Avrupa'nın en önemli değişim liderleri arasında gösterilen Marcel Wanders'ın dokunuşlarıyla Asya ve Avrupa'nın buluştuğu noktada Quasar ışıltısı daha da göz alıcı hale geliyor.



*Sanatla iç içe yaşamak...*





## PİLEVNELİ

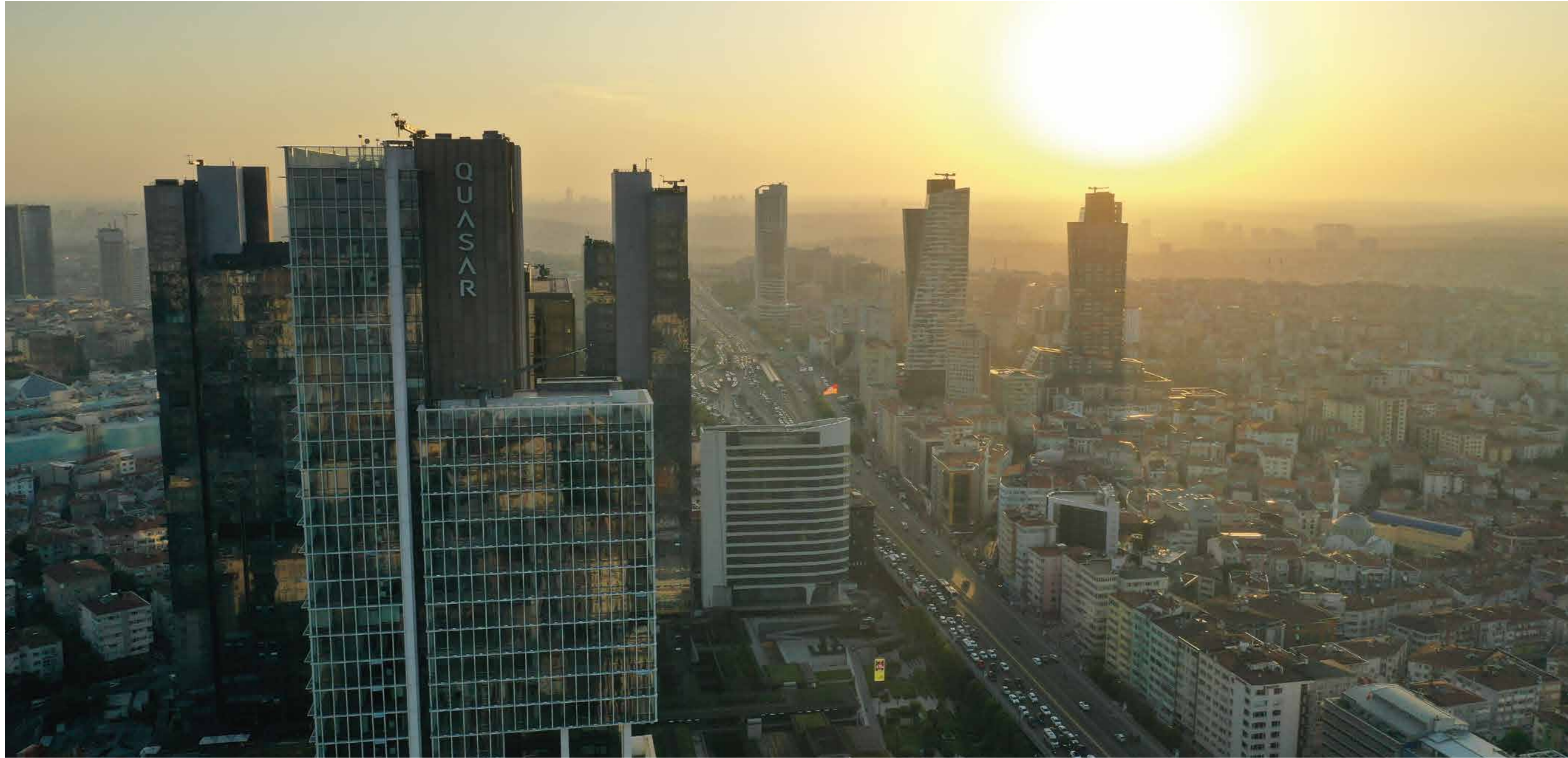
Quasar İstanbul'un altında orijinaline sadık kalınarak yenilenen tarihi likör fabrikasında açılan Pilevneli Sanat Galerisi, ev sahipliği yaptığı sergilerle sanat dünyasının yeni cazibe merkezi.



## DADA SALONU

İstanbul'un en farklı sanat ve eğlence komplekslerinden Dada Salon, çarpıcı etkinlikleriyle Quasar İstanbul'da.





**YAŞAM  
SEÇENEKLERİ**

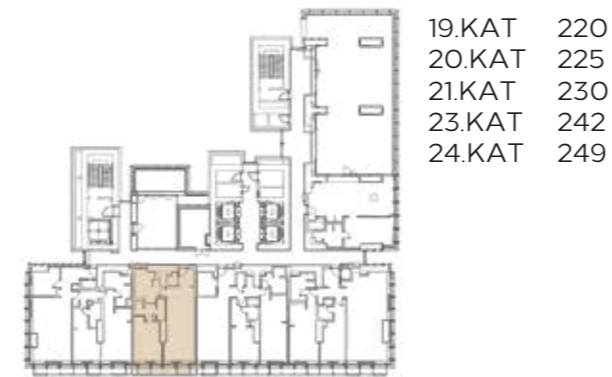


## 1+1 A



1 Giriş&Salon	: 34.24 m <sup>2</sup>
2 Mutfak	: 9.82 m <sup>2</sup>
3 Yatak Odası	: 16.48 m <sup>2</sup>
4 Banyo	: 6.81 m <sup>2</sup>
5 Misafir WC	: 1.65 m <sup>2</sup>

**Satışa Esas Brüt Alan : 127.58 m<sup>2</sup>**



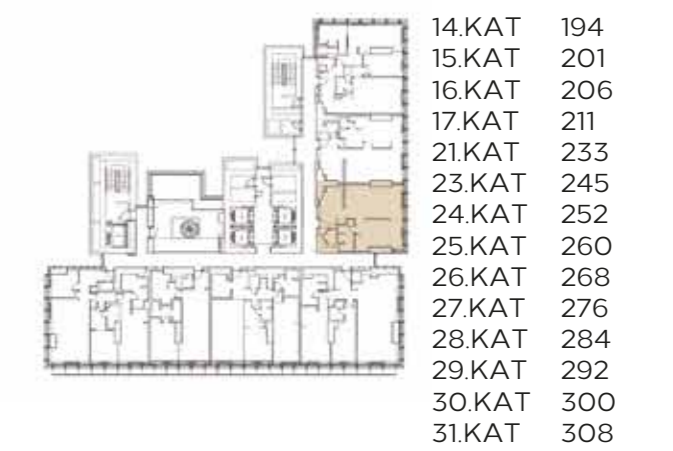
19.KAT	220
20.KAT	225
21.KAT	230
23.KAT	242
24.KAT	249

## 1+1 B



1 Mutfak&Giriş	: 13.56 m <sup>2</sup>
2 Salon	: 28.27 m <sup>2</sup>
3 Yatak Odası	: 20.67 m <sup>2</sup>
4 Banyo	: 6.19 m <sup>2</sup>
5 Misafir WC	: 2.32 m <sup>2</sup>

**Satışa Esas Brüt Alan : 131.78 m<sup>2</sup>**



14.KAT	194
15.KAT	201
16.KAT	206
17.KAT	211
21.KAT	233
23.KAT	245
24.KAT	252
25.KAT	260
26.KAT	268
27.KAT	276
28.KAT	284
29.KAT	292
30.KAT	300
31.KAT	308

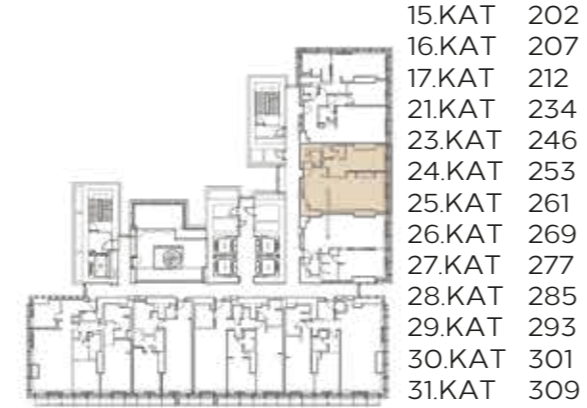


1+1 C



- 1 Mutfak&Giriş : 14.19 m<sup>2</sup>
- 2 Salon : 29.73 m<sup>2</sup>
- 3 Yatak Odası : 15.89 m<sup>2</sup>
- 4 Banyo : 8.73 m<sup>2</sup>
- 5 Misafir WC : 2.21 m<sup>2</sup>

**Satışa Esas Brüt Alan : 130.20 m<sup>2</sup>**



1+1 C

HOME OFFICE



- 1 Giriş : 10.84 m<sup>2</sup>
- 2 Ofis : 26.98 m<sup>2</sup>
- 3 Mutfak : 7.77 m<sup>2</sup>
- 4 Yatak Odası : 17.19 m<sup>2</sup>
- 5 Banyo : 6.09 m<sup>2</sup>
- 6 Misafir WC : 2.22 m<sup>2</sup>

**Satışa Esas Brüt Alan : 130.20 m<sup>2</sup>**





1+1 H



- 1 Mutfak&Giriş : 13.33 m<sup>2</sup>
- 2 Salon : 31.86 m<sup>2</sup>
- 3 Yatak Odası : 20.09 m<sup>2</sup>
- 4 Banyo : 7.18 m<sup>2</sup>
- 5 Misafir WC : 2.27 m<sup>2</sup>

**Satışa Esas Brüt Alan : 137.34 m<sup>2</sup>**



2+1 A



- 1 Giriş&Koridorlar : 13.73 m<sup>2</sup>
- 2 Salon : 35.90 m<sup>2</sup>
- 3 Mutfak : 9.97 m<sup>2</sup>
- 4 E.Yatak Odası : 25.27 m<sup>2</sup>
- 5 E.Banyo : 8.86 m<sup>2</sup>
- 6 Yatak Odası : 11.35 m<sup>2</sup>
- 7 Banyo : 3.71 m<sup>2</sup>
- 8 Misafir WC : 1.73 m<sup>2</sup>

**Satışa Esas Brüt Alan : 210.26 m<sup>2</sup>**



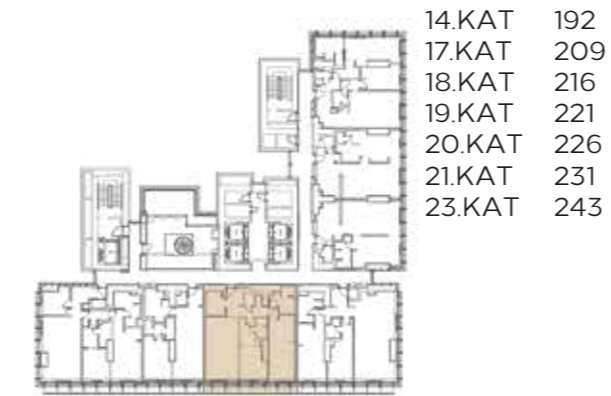


## 2+1 B



- |                    |                        |
|--------------------|------------------------|
| 1 Giriş&Koridorlar | : 11.59 m <sup>2</sup> |
| 2 Salon            | : 30.11 m <sup>2</sup> |
| 3 Mutfak           | : 5.96 m <sup>2</sup>  |
| 4 E.Yatak Odası    | : 25.78 m <sup>2</sup> |
| 5 E.Banyo          | : 7.03 m <sup>2</sup>  |
| 6 Yatak Odası      | : 18.93 m <sup>2</sup> |
| 7 Banyo            | : 3.21 m <sup>2</sup>  |
| 8 Misafir WC       | : 1.72 m <sup>2</sup>  |

**Satışa Esas Brüt Alan : 190.06 m<sup>2</sup>**

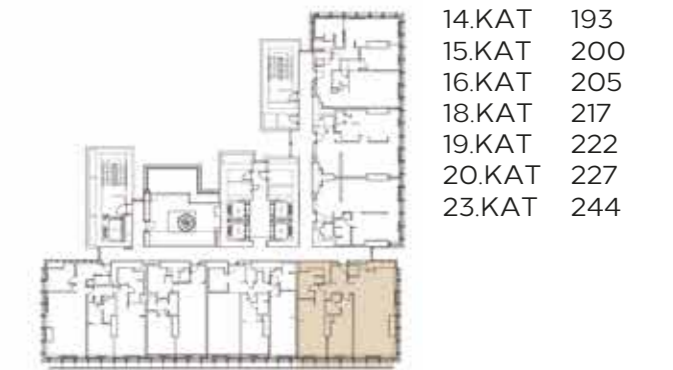


## 2+1 C



- |                    |                        |
|--------------------|------------------------|
| 1 Giriş&Koridorlar | : 8.40 m <sup>2</sup>  |
| 2 Salon&Mutfak     | : 53.06 m <sup>2</sup> |
| 3 E.Yatak Odası    | : 24.51 m <sup>2</sup> |
| 4 E.Banyo          | : 7.24 m <sup>2</sup>  |
| 5 Yatak Odası      | : 17.40 m <sup>2</sup> |
| 6 Banyo            | : 3.54 m <sup>2</sup>  |
| 7 Misafir WC       | : 1.43 m <sup>2</sup>  |
| 8 Çamaşır Odası    | : 0.56 m <sup>2</sup>  |

**Satışa Esas Brüt Alan : 206.95 m<sup>2</sup>**





## 2+1 C

HOME OFFICE



- 1 Giriş : 17.17 m<sup>2</sup>
- 2 Ofis : 52.18 m<sup>2</sup>
- 3 Mutfak : 13.63 m<sup>2</sup>
- 4 Yatak Odası : 24.29 m<sup>2</sup>
- 5 Banyo : 7.07 m<sup>2</sup>
- 6 Çamaşır Odası : 0.64 m<sup>2</sup>
- 7 Misafir WC : 2.47 m<sup>2</sup>

**Satışa Esas Brüt Alan : 206.95 m<sup>2</sup>**

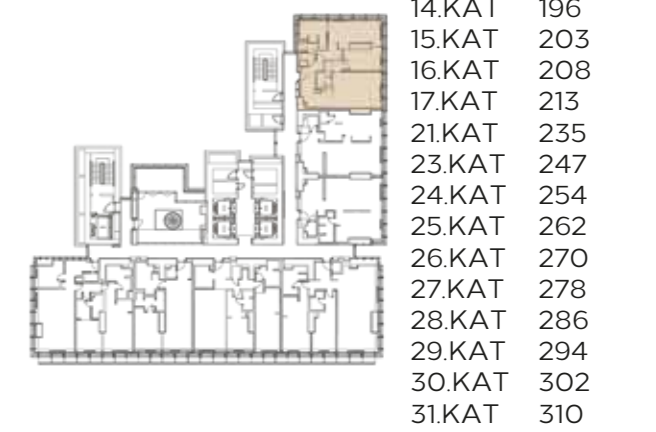


## 2+1 D



- 1 Giriş&Koridorlar : 11.12 m<sup>2</sup>
- 2 Salon : 27.16 m<sup>2</sup>
- 3 Mutfak : 6.75 m<sup>2</sup>
- 4 E.Yatak Odası : 26.38 m<sup>2</sup>
- 5 E.Banyo : 9.68 m<sup>2</sup>
- 6 Yatak Odası : 13.28 m<sup>2</sup>
- 7 Banyo : 3.19 m<sup>2</sup>
- 8 Misafir WC : 1.49 m<sup>2</sup>
- 9 Çamaşır Odası : 0.50 m<sup>2</sup>

**Satışa Esas Brüt Alan : 172.27 m<sup>2</sup>**



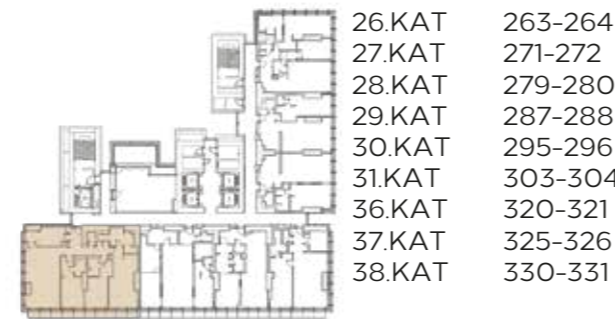


## 3+1 A



- |                    |                        |
|--------------------|------------------------|
| 1 Giriş&Koridorlar | : 14.10 m <sup>2</sup> |
| 2 Salon            | : 41.61 m <sup>2</sup> |
| 3 Mutfak           | : 12.67 m <sup>2</sup> |
| 4 E.Yatak Odası    | : 29.16 m <sup>2</sup> |
| 5 E.Banyo          | : 10.96 m <sup>2</sup> |
| 6 Yatak Odası 1    | : 18.45 m <sup>2</sup> |
| 7 Banyo 1          | : 3.55 m <sup>2</sup>  |
| 8 Yatak Odası 2    | : 18.05 m <sup>2</sup> |
| 9 Banyo 2          | : 4.02 m <sup>2</sup>  |
| 10 Misafir WC      | : 2.12 m <sup>2</sup>  |
| 11 Çamaşır Odası   | : 0.59 m <sup>2</sup>  |

**Satışa Esas Brüt Alan : 275.45 m<sup>2</sup>**

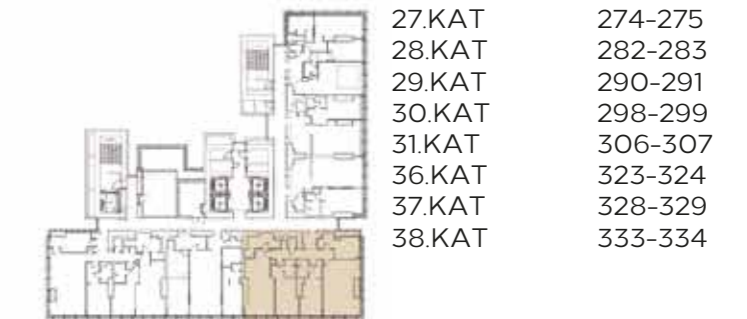


## 3+1 B



- |                    |                        |
|--------------------|------------------------|
| 1 Giriş&Koridorlar | : 15.61 m <sup>2</sup> |
| 2 Salon            | : 37.29 m <sup>2</sup> |
| 3 Mutfak           | : 13.92 m <sup>2</sup> |
| 4 E.Yatak Odası    | : 30.98 m <sup>2</sup> |
| 5 E.Banyo          | : 9.07 m <sup>2</sup>  |
| 6 Yatak Odası 1    | : 18.41 m <sup>2</sup> |
| 7 Banyo 1          | : 3.52 m <sup>2</sup>  |
| 8 Yatak Odası 2    | : 19.00 m <sup>2</sup> |
| 9 Banyo 2          | : 3.52 m <sup>2</sup>  |
| 10 Misafir WC      | : 1.68 m <sup>2</sup>  |
| 11 Çamaşır Odası   | : 0.84 m <sup>2</sup>  |

**Satışa Esas Brüt Alan : 275.32 m<sup>2</sup>**









**İŞ PORTFÖY**  **QUASAR GYF**

Büyükdere Cad. Quasar Tower No: 76 Kat: 20 D: 2002, 34394 Şişli/İstanbul

[isportfoyquasargyf.com.tr](http://isportfoyquasargyf.com.tr) +90 (212) 803 43 49